

22. JULI 2016

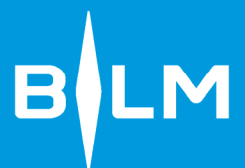
# SCHULRADIOTAG

im Rundfunkmuseum Fürth



SCHULRADIO  
BAYERN

[Schulradio-Bayern.de](http://Schulradio-Bayern.de)





## PROGRAMMÜBERSICHT

<b>08.30 - 09.00</b>	<b>Einlass und Frühstück</b> Informationen zum Programm
<b>09.00 - 09.15</b>	<b>Begrüßung im Café</b> Vorstellung der Coaches & Verteilung auf Redaktionsräume
<b>09.15 - 11.00</b>	<b>Arbeit in Redaktionen</b> Einleitung, Rollenverteilung und Themenfindung Beginn der Produktion
<b>11.00 - 11.15</b>	<b>Redaktionssitzung im Café</b> 1-2 Vertreter der einzelnen Redaktionen informieren den CvD über ihre geplanten Beiträge
<b>11.15 - 12.30</b>	<b>Arbeit in Redaktionen</b> Produktion der Beiträge; Fertige Beiträge an CvD
<b>12.30 - 13.30</b>	<b>Mittagspause</b> Die BLM lädt zum Mittagessen im Garten ein – bei schlechtem Wetter im Café
<b>13.30 - 13.45</b>	<b>Redaktionsschluss</b> Abgabe der fertigen Beiträge
<b>14.00 - 15.00</b>	<b>Live-Sendung auf schulradio-bayern.de</b> Moderations-Redaktion moderiert die Sendung; Team Sendetechnik fährt die Sendung
<b>15.00 - 15.30</b>	<b>Verabschiedung, Ausklang</b>



## WICHTIGE INFOS

### **RUNDFUNKMUSEUM**

Da wir freundlicherweise im Rundfunkmuseum zu Gast sein dürfen, bitten wir alle Besucher, sich entsprechend zu verhalten. Die Ausstellungsgegenstände (Radios usw.) dürfen nicht eigenständig ausprobiert oder verstellt werden.

Bitte auch nur im Café und im Außenbereich des Museums essen. In den Ausstellungensräumen darf nicht gegessen werden, verschliessbare Flaschen sind erlaubt.

### **ANMELDUNG**

Die Lehrkräfte melden bitte ihre Gruppe am Eingangscouter an und erhalten dort die Namensschilder der Schüler und die Getränkergutscheine.

### **GETRÄNKE**

Für jeden Schüler gibt es ein Freigetränk. Es können auch zu günstigen Preisen Getränke im Cafe des Rundfunkmuseums gekauft werden.

### **SNACKS**

Morgens bieten wir für alle Teilnehmer im Café kostenlos Brezen, Butterbrezen und Obst an. Andere Kleinigkeiten können an der Café-Theke des Rundfunkmuseums eingekauft werden.

### **MITTAGESSEN**

Die BLM lädt alle Teilnehmer ab 12.30 Uhr zum Mittagessen im Garten des Rundfunkmuseums ein. Es werden zwei warme Gerichte angeboten, eines davon auch vegetarisch.

### **LEHRERCAFE**

Von 10.00 bis 10.45 Uhr laden wir alle interessierten Lehrkräfte in das Café des Rundfunkmuseums ein, um über die BLM und das Projekt Schulradio zu informieren. Hier ist Gelegenheit Fragen zu stellen und sich mit anderen Lehrern auszutauschen.



## WICHTIGE INFOS

### **INTERNETZUGANG**

Wir haben im 3. Stockwerk eine Internet-Lounge mit Laptops eingerichtet, an denen recherchiert werden kann. Für private Mobiltelefone kann leider kein W-Lan zur Verfügung gestellt werden.

### **FACEBOOK**

Aktuelle Infos zum Projekt Schulradio-Bayern sind nun auf die Facebook-Seite der BLM umgezogen. Hier werden regelmäßig die neuesten Infos veröffentlicht. Einfach liken und alle Infos bekommen. Die Online-Redaktion wird den Schulradiotag ebenfalls auf der Veranstaltungsseite "Schulradiotag 2016" begleiten.

### **DRUCKER**

Befinden sich im 2. und 4. Stockwerk. Aber die Texte müssen auf einen Stick geladen und zur Druckerstation gebracht werden.

### **FOTOS**

Auf dem Schulradiotag werden Fotos gemacht, die später auf der BLM-Homepage und in den Social-Media-Kanälen der BLM sowie in Pressemitteilungen veröffentlicht werden. Die dafür nötigen Einwilligungserklärungen der Erziehungsberechtigten müssen am Eingangscounter abgegeben werden. Schüler, die nicht fotografiert werden dürfen, erhalten dort ein ROTES Armband.

### **FEEDBACK**

Wir freuen uns über Feedback zum Schulradiotag: Jeder Schüler, der einen ausgefüllten Feedbackbogen abgibt, erhält von der BLM ein Eis spendiert.

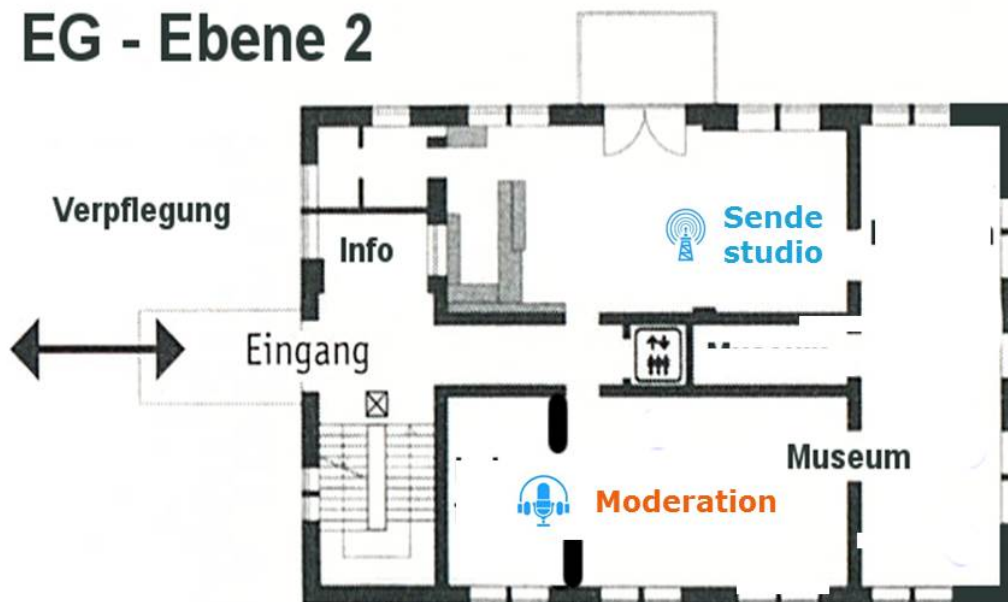


## RAUMÜBERSICHT

### Keller - Ebene 1



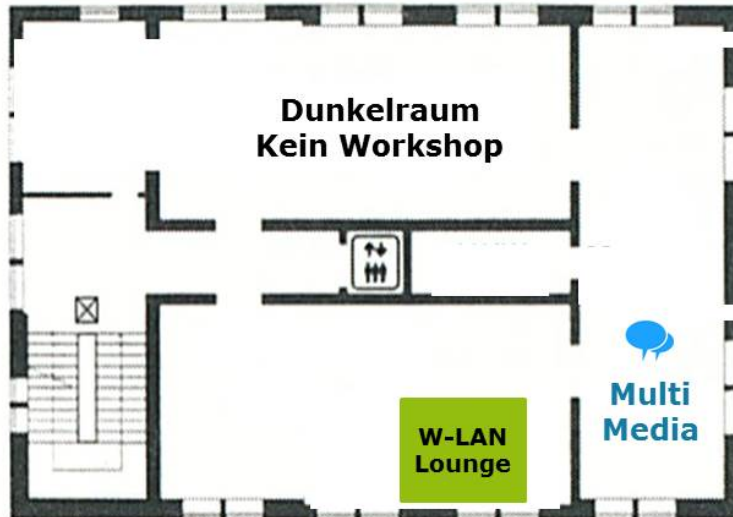
### EG - Ebene 2





## RAUMÜBERSICHT

### Ebene 3



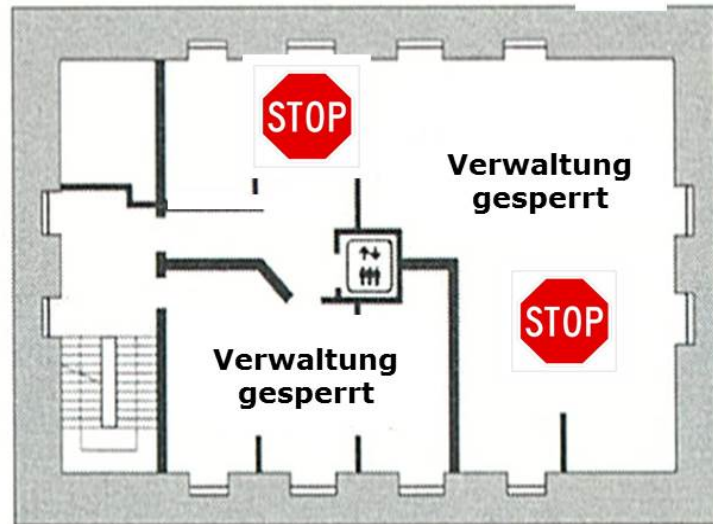
### Ebene 4





## RAUMÜBERSICHT

### Ebene 5







## SENDEPLAN

Uhrzeit	Element	Content	Thema	max. Länge
	<i>Opener</i>	<i>Verpackung</i>		
14:00	Mod	<b>Moderation</b>	<i>Willkommen beim SRT'16</i>	1 min
	<i>Jingle</i>	<i>Verpackung</i>		
	Musik			
	Musik	Musikmod + Song		20s
14:10	Break	<b>Content</b>		1:30 min
	<i>Jingle</i>	<i>Verpackung</i>		
	Musik			
	Musik	Musikmod + Song		20s
	Mod	<i>Kurze Anmoderation</i>		20s
14:20	Break	<b>Kinoredaktion</b>		3min
	<i>Jingle</i>	<i>Verpackung</i>		
	Musik			
	Musik	Musikmod + Song		20s
	Mod	<i>Kurze Moderation/Teaser</i>	<i>Inhalte nächste halbe Std.</i>	20s
14:28	Werbung	<b>Werbespot-Produktion</b>		1:30 min
	<i>Opener</i>	<i>Verpackung</i>		
	Mod	<i>Kurze Moderation</i>		1min
14:30	Break	<b>Content</b>		1:30 min
	<i>Jingle</i>	<i>Verpackung</i>		
	Musik			
	Musik	Musikmod + Song		20s
	Mod	<i>Kurze Anmoderation</i>		20s
14:40	Break	<b>Hörspiel</b>		3min
	<i>Jingle</i>	<i>Verpackung</i>		
	Musik			
	Musik	Musikmod + Song		
	Mod	<i>Kurze Anmoderation</i>		20s
14:50	Break	<b>Sport</b>		3min
	<i>Jingle</i>	<i>Verpackung</i>		
	Musik			
	Musik	Musikmod + Song		
	Mod	<i>Kurze Anmoderation</i>		
15:00	Break	<b>Comedy</b>		3min
	<i>Jingle</i>	<i>Verpackung</i>		
	Musik			
	Musik			
15:10	Werbung	<b>Werbespot-Produktion</b>		1:30 min
15:12	Break	<b>Moderation</b>	<i>Verabschiedung vom SRT</i>	1min
	<i>Jingle</i>	<i>Verpackung</i>		





## SENDEN AUF DER SCHULRADIO WEBSEITE

[www.schulradio-bayern.de](http://www.schulradio-bayern.de)

Login für die Redaktionen:

Benutzername: Schulradiotag\_2016

Passwort: SRT2016

Jede Redaktion kann sich ihren Kanal suchen, dort Beiträge hochladen oder die Livesendung starten:

- #SRT2016 Content Redaktion
- #SRT2016 Comedy Redaktion
- #SRT2016 Hörspiel Redaktion
- #SRT2016 Kino Redaktion
- #SRT2016 Moderation Redaktion
- #SRT2016 Multi Media Redaktion
- #SRT2016 Musik Redaktion
- #SRT2016 Sende- und Studioteknik Redaktion
- #SRT2016 Sport Redaktion
- #SRT2016 Werbespot Redaktion

## Aufnahmen mit dem Smartphone

1. Download der kostenlosen App "WavePad Audio Editor Free"
2. Verbinden Sie Mikro, XLR-Mikrokabel, IRig und Smartphone



4. App starten
5. Aufnahme mit Smartphone und WavePad App





## **TIPPS**

- Um Übersteuerung zu vermeiden, sollte der Aufnahme-Pegel höchstens dreiviertel der Anzeige der App ausfüllen und nicht in den roten Bereich ausschlagen.
- Eingangssignal über den "Gain" Regler rechts am iRigPre einstellen
- Start der Aufnahme mit rotem Record-Button
- Stopp der Aufnahme mit Stopp-Taste
- Anhören der Aufnahme mit Play Taste
- Soll Aufnahme gespeichert werden? Bitte auf **Done** klicken

## **Dateien weiter bearbeiten**

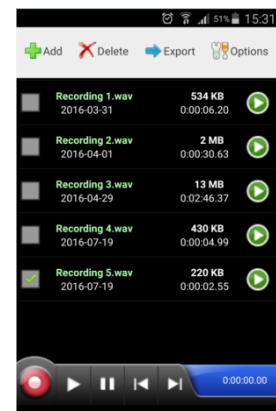
Nach der Aufnahme mit dem Smartphone können die Dateien auf verschiedenem Weg exportiert werden. Hier gibt es Unterschiede zwischen den Betriebssystemen Android und iOS.

### **Android**

- Exportieren per Mail ("Export with App")
- Exportieren per Telefonspeicher ("Export to Folder")

### **iOS**

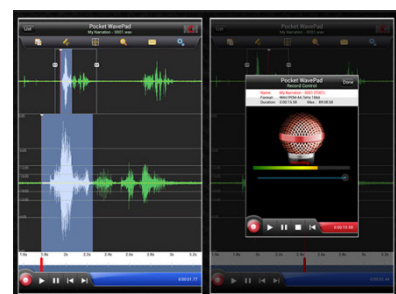
- Exportieren über Cloud Anbieter  
z.B. Soundcloud, iTunes



**Bei beiden Betriebssystemen: → Dateien als Wav-Datei speichern**

## **Öffnen der Aufnahme mit Audacity (Beispiel für Android)**

- Smartphone mit Computer verbinden (z.B. über Mini-USB Kabel)
- Audacity öffnen
- Datei → Importieren → Rohdaten
- "WavePad Ordner" auf dem Smartphone auswählen → Datei öffnen
- Tipp: Falls die Dateien beim Importieren nicht zu finden sind, bitte überprüfen, ob diese tatsächlich auf dem Handy gespeichert wurden.





## Redaktionen am Schulradiotag 2016



### MUSIKREDAKTION

#### Ebene 4

Music was my first love:  
Wie funktioniert Musikplanung?  
Wie schreibe ich Musikmoderationen?



#### Redaktionsleitung:

**Johanna Roth &  
Lisa Kreuzer**  
afk M94.5



### SENDE- UND STUDIOTECHNIK

#### Ebene 2

Live on air:  
Wie funktioniert eine Live-Sendung?  
Studio-Basics am Sendemischpult



#### Redaktionsleitung:

**Dietmar Noll**  
afk max





## Redaktionen am Schulradiotag 2016



### **MODERATION DER LIVE SENDUNG Ebene 2**

Garantiert kein nerviges Gequatsche:  
Wie moderiert man eine Radio-Sendung?



**Redaktionsleitung:  
Christoph Weidmann  
Charivari 98,6**



### **CONTENT-REDAKTION Ebene 4**

Talk of the town:  
Wie bereitet man aktuelle  
Infos fürs Radio auf?



**Redaktionsleitung:  
Tanja Sivoronov  
Energy Nürnberg**





## Redaktionen am Schulradiotag 2016

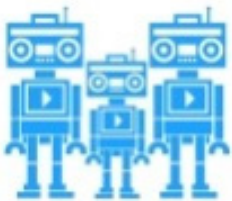


### **KINO-REDAKTION** **Ebene 4**

Neu im Kino:  
Wie produziert man einen spannenden Kino-Beitrag?



**Redaktionsleitung:**  
**Ralf Podszus**  
**Energy Nürnberg**



### **COMEDY-REDAKTION** **Ebene 4**

Einfach nur Quatsch: Wie produziert man  
Comedy-Beiträge fürs Radio?



**Redaktionsleitung:**  
**Karsten Anders**  
**BJR**







## Redaktionen am Schulradiotag 2016



### **SPORT-REDAKTION Ebene 4**

Mittendrin statt nur dabei:  
Wie gestaltet man einen  
Sportbeitrag?



**Redaktionsleitung:  
Anna Hielscher  
Medienzentrum Parabol**



### **HÖRSPIEL-REDAKTION Ebene 1**

Kreative Spielweise:  
Wie produziert man ein Hörspiel  
fürs Radio?

**Redaktionsleitung:  
Tobias Ehrhard  
Radio Feuerwerk &  
Franca Stierhof  
Das Neue RSA**





## Redaktionen am Schulradiotag 2016

### WERBESPOT-PRODUKTION Ebene 3



Nichts ist unmöglich:  
Wie produziert man einen eigenen Werbespot?



**Redaktionsleitung:**  
**Florian Friedrich**  
**Jugendmedienzentrum**  
**Connect**



### MULTI-MEDIA-REDAKTION Ebene 3



I Like: Wie nutzen Radio-Profis  
Facebook und Co? Bilder, Videos  
und Spaßiges vom Schulradiotag



**Redaktionsleitung:**  
**Kai Maltz-Kummer**  
**Energy Nürnberg**







**SCHULRADIO-TEAM der  
Bayerischen Landeszentrale für neue Medien (BLM)**



**Marie Orendi  
(Sendeleitung)**



**Verena Köhler  
(Organisation)**



**Tina Täsch  
(Social Media)**



**Benjamin Eimannsberger  
(IT)**



**SCHULRADIO-TEAM der  
Bayerischen Landeszentrale für neue Medien (BLM)**



**Marie-Charlotte Wilhelm**



**Adrian Sölch**



**Elena Lohrscheid**



**Pola Dobler**

**Alle Infos zum BLM-Projekt Schulradio-Bayern unter [www.blm.de](http://www.blm.de)**

**Fragen und Anregungen bitte an [schulradio@blm.de](mailto:schulradio@blm.de)**

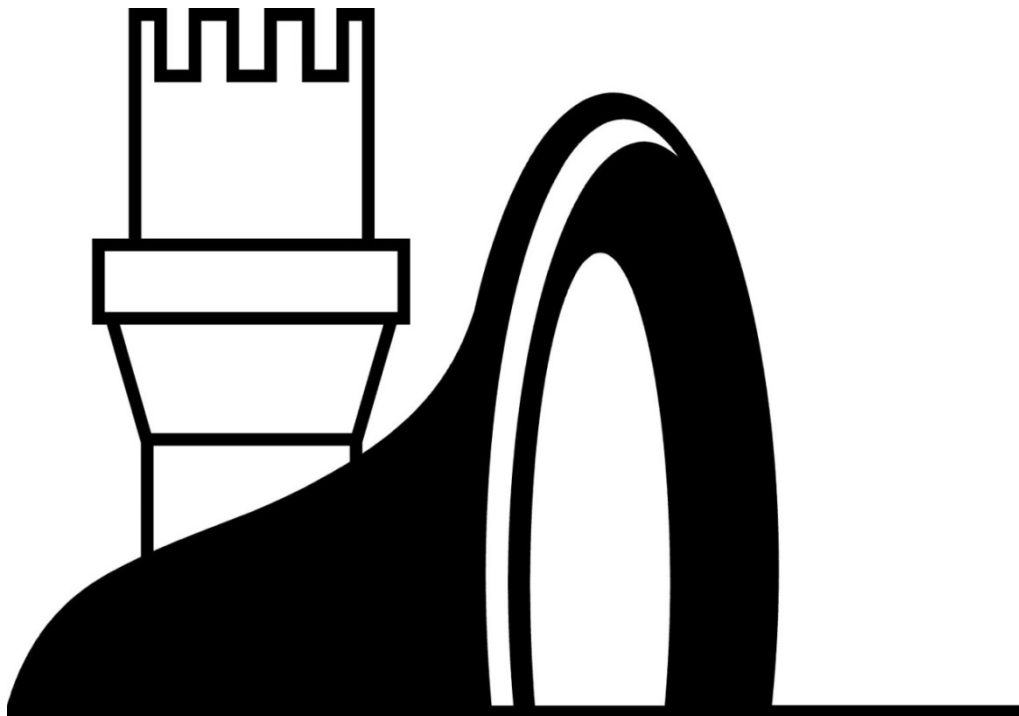


## TEILNEHMER

### 100 Schüler – Eine Radioredaktion:

- **Berthold-Brecht-Schule (Gymnasium), Nürnberg**
- **Emmy-Noether-Gymnasium, Erlangen**
- **Georg-Ledebour-Schule (Grundschule), Nürnberg**
- **Graf-Rasso-Gymnasium, Fürstenfeldbruck**
- **Gymnasium Wendelstein**
- **Maria-Ward-Gymnasium, Nürnberg**
- **Peter-Henlein-Realschule, Nürnberg**
- **Sabel-Realschule-Nürnberg, Nürnberg**

**EINEN HERZLICHEN DANK an das RUNFUNK MUSEUM FÜRTH...**



[www.rundfunkmuseum.fuerth.de](http://www.rundfunkmuseum.fuerth.de)



...UND AN ALLE SPONSOREN DES SCHULRADIOTAGES 2016

DANKE  
für die tollen Sendungsverpackungen



DANKE  
für das mobile Sendestudio



DANKE für die Kopfhörer





**VIELEN DANK FÜRS MITMACHEN**

# SCHUL RADIO BAYERN

**NICHT VERGESSEN**

**Tauscht Eure Feedbackbögen  
gegen ein Eis ein!**



**Wir freuen uns über gutes  
Feedback und wünschen  
Euch schöne Ferien!**